

PLANIMETRIA DELLE TIPOLOGIE EDILIZIE



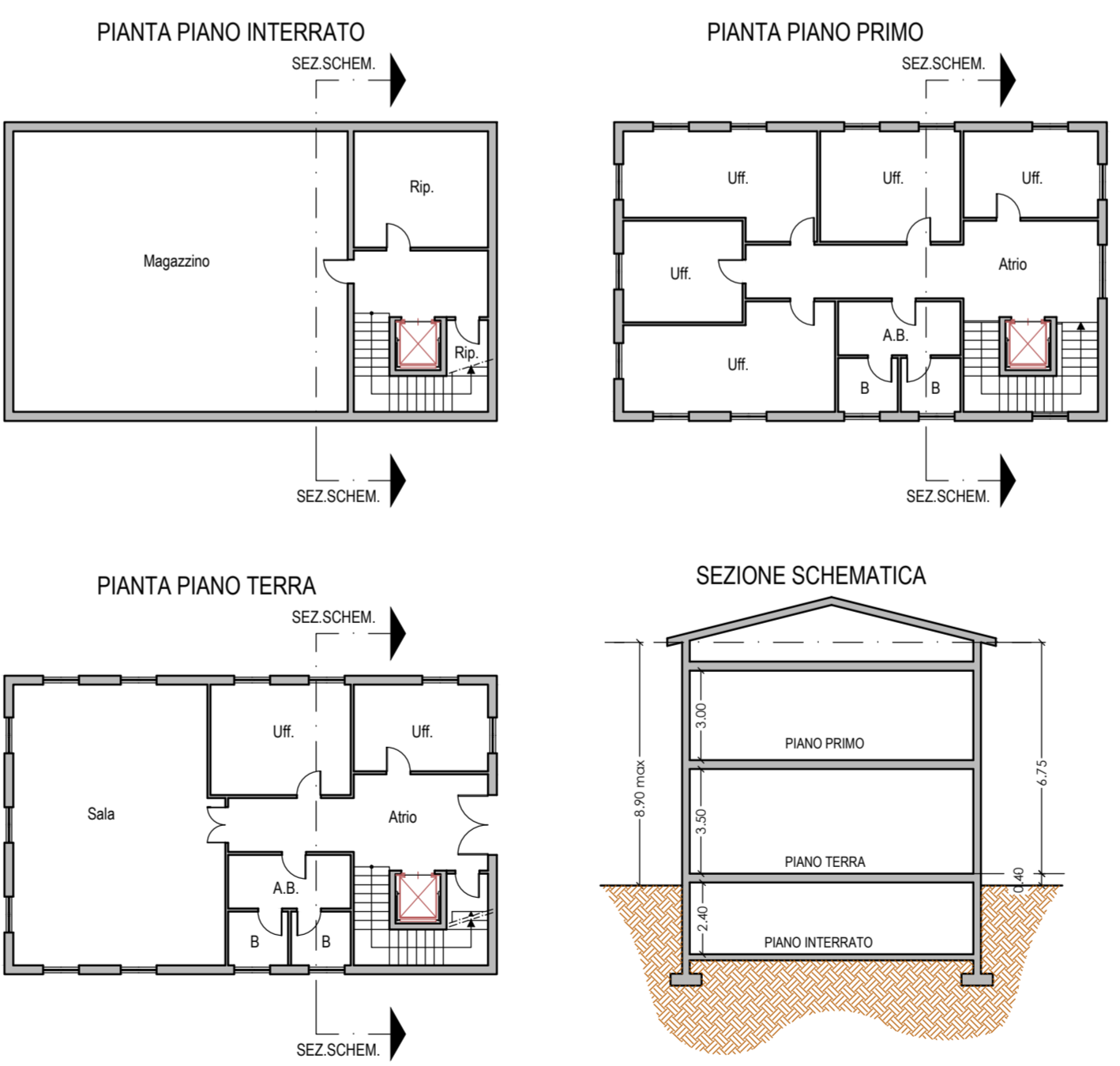
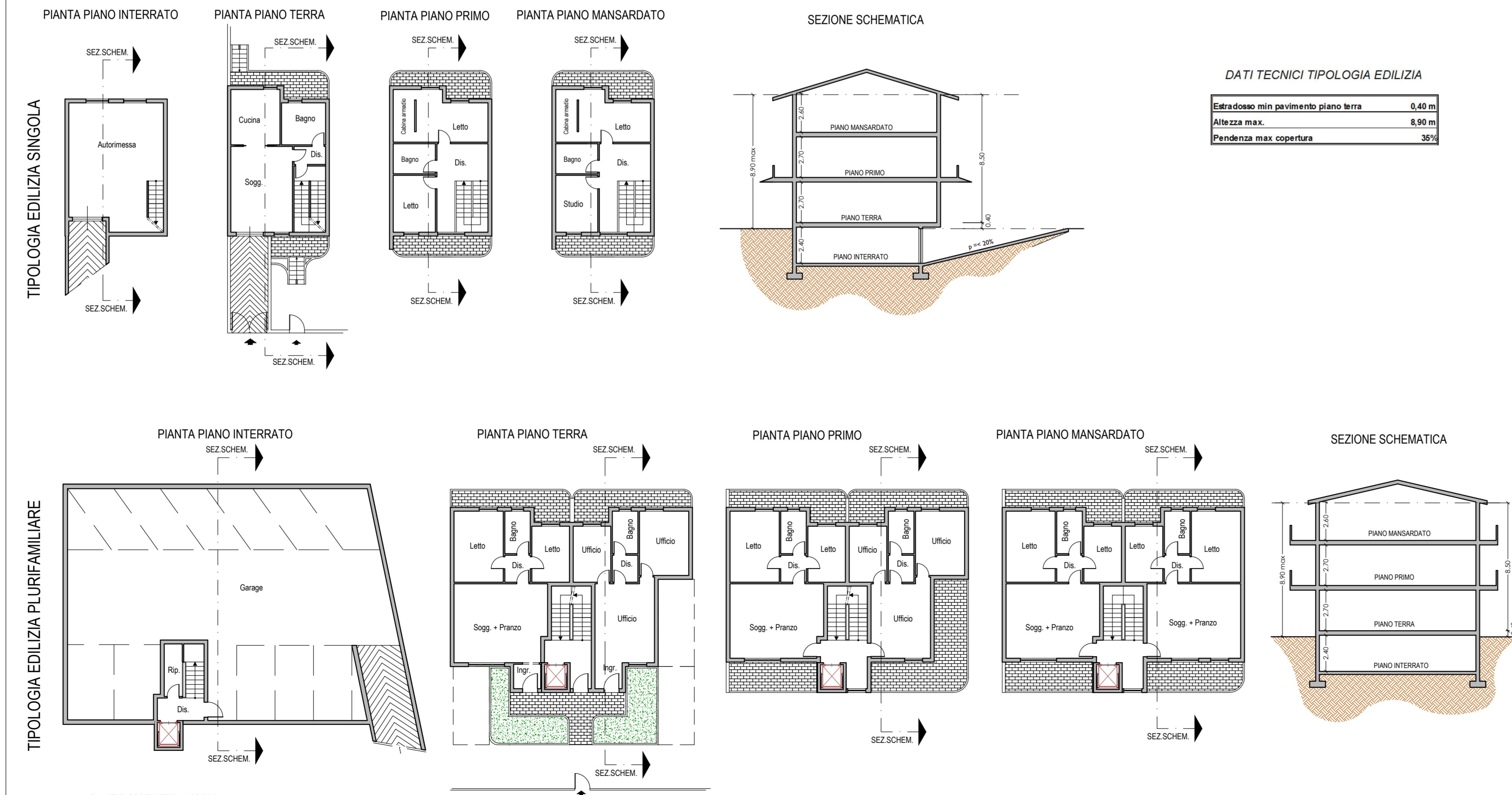
LE TIPOLOGIE EDILIZIE SONO INDICATIVE E NON COSTITUISCONO VINCOLO PER L'ESAME DEI SUCCESSIVI PROGETTI. CHE SARANNO MEGLIO VALUTATI IN SEDE DI PRESENTAZIONE DI RICHIESTA DI CONCESSIONE EDILIZIA; SONO COMUNQUE VINCOLANTI LE SEGUENTI PRESCRIZIONI:

- COPERTURA A FALDE CON TEGOLE TIPO PORTOGHESE O COPPO
- GRONDAIE E DISCENDENTI IN RAME O ALLUMINIO RAMATO
- INFISI ESTERNI IN LEGNO, ALLUMINIO ELETTRICOLORATO, O PVC
- PARETI ESTERNE INTONACATE E TINTEGGIATE CON COLORI DELLE TERRE
- ALLINEAMENTO AL FILO FISSO ANTERIORE INDICATO NELLE TAVOLE 04 E 05 (sono comunque consentiti eventuali loggati coperti)

TIPOLOGIA A - Scala 1:200



TIPOLOGIA B - Scala 1:200



COMUNE DI ELMAS
Provincia di Cagliari

Approvazioni:

Progetto:
L.R. 23/85 ART.32 COMMA 1
PIANO DI RISANAMENTO URBANISTICO
IS FORREDDUS

Oggetto:
Tipologie Edilizie

TAVOLA:
16

Data: Maggio 2015 Scala: 1:200 - 1:2000

Progettisti:
Ing. Giovanni Mura

Committente:
Consorzio 'IS FORREDDUS'
Presidente Luigi Maris

Collaboratore: Ing. Giada Molinari

STUDIO TECNICO DI PROGETTAZIONE ING. GIOVANNI MURA
VIA POLVERERA 91 - 09030 ELMAS